

การอภิปราย

"Thai DRG Version 5.2 :

ผลกระทบและแนวทางการนำ TDRG ไปใช้ในการบริหาร"

ในการประชุม UHOSNET ครั้งที่ 49  
วันศุกร์ที่ 9 สิงหาคม พ.ศ. 2556

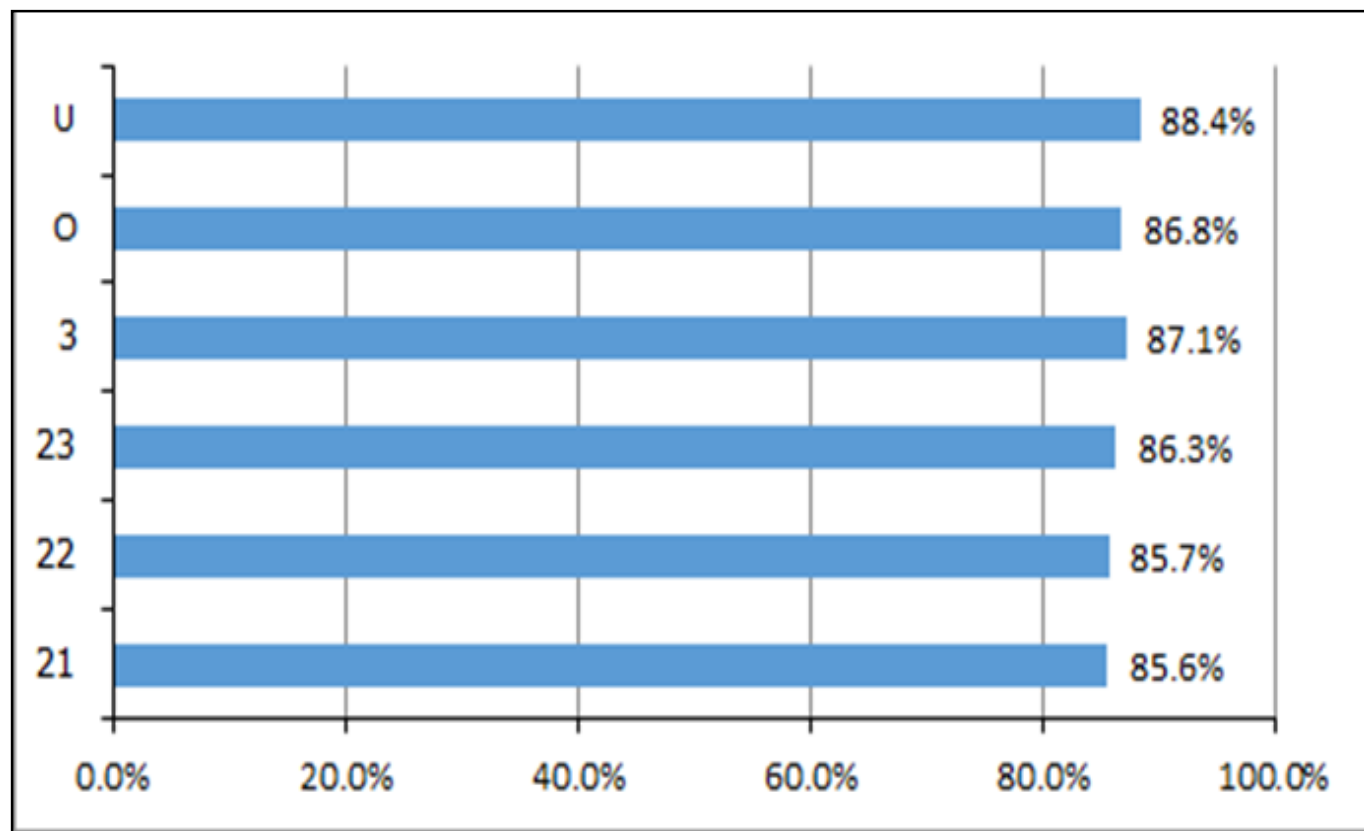
ศ. ดร. นพ.ศุภสิทธิ์ พรรณารุโณทัย

ปรับปรุงเพิ่มเติมหลังจากการนำเสนอ

# หัวข้อนำเสนอ

- TDRG Version 5.2 และข้อเสนอแนะการนำไปใช้งาน
  - ผลกระทบต่อโรงพยาบาล และกองทุน (9 ส.ค. 2556 – กำลังทบทวนผลกระทบ)
  - TRDG Version 5.2 ดีกว่า TDRG Version 5.1.1 อย่างไร

# Avg. adjRW 5.2 compared with 5.1.1



กราฟแสดงผลกระทบจาก  
TDRG V 5.2

แกน X: ร้อยละของค่าเฉลี่ย  
AdjRW จาก TDRG V 5.2  
เมื่อเทียบกับ TDRG V 5.1.1  
(ซึ่งใช้ในปีงบประมาณ 2556)

แกน Y: กลุ่ม รพ. ได้แก่

21=รพ.ทุติยภูมิระดับต้น

22=รพ.ทุติยภูมิระดับกลาง

23=รพ.ทุติยภูมิระดับสูง

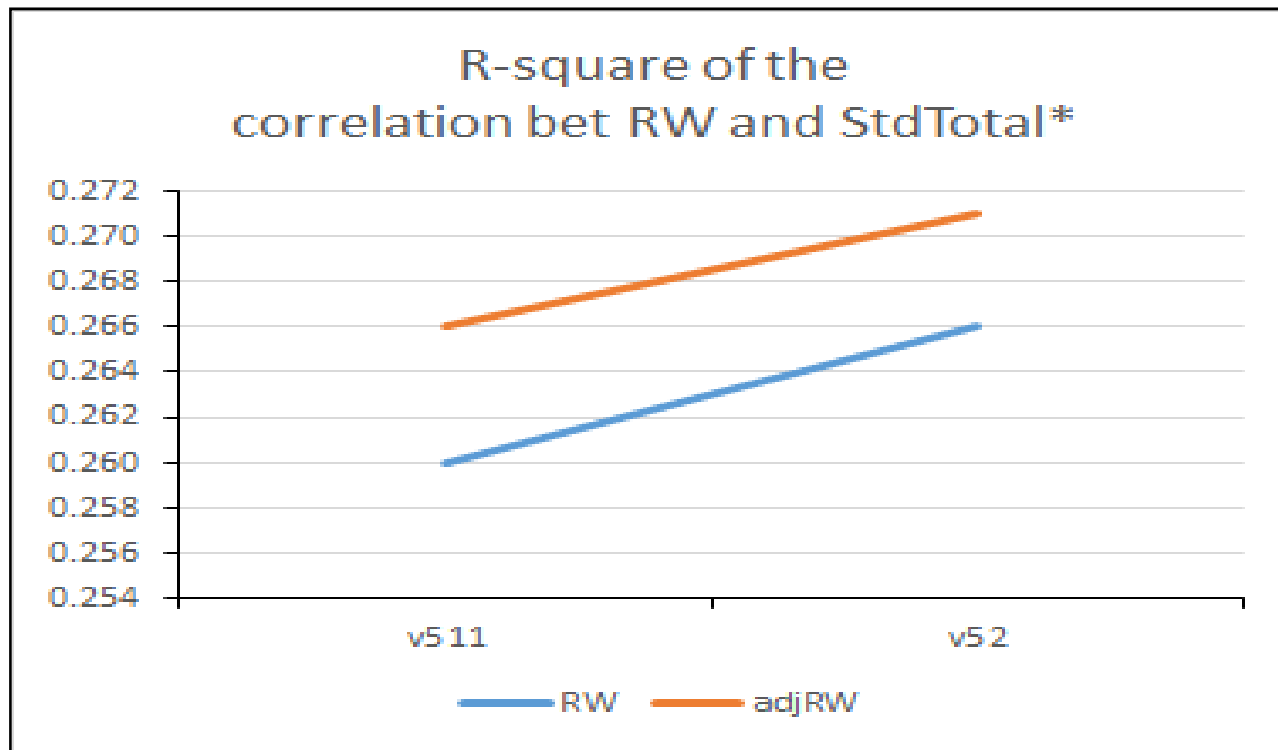
3=รพ.ตติยภูมิ

U= รพ.กลุ่มUHOSNET และ

O= รพ.สังกัดอื่น ๆ

**การแปลผล:** ค่าเฉลี่ย AdjRW ที่คำนวณจาก TDRG V 5.2 ลดลงจากค่าที่ได้จากการคำนวณโดย TDRG V 5.1.1 ทุกกลุ่มโรงพยาบาล เช่น รพ. กลุ่ม UHOSNET มีค่าเฉลี่ยของ AdjRW ที่คำนวณจาก TDRG V 5.2 คิดเป็น 88.4% ของค่าเฉลี่ยของ AdjRW ที่คำนวณจาก TDRG V 5.1.1 หรือ มีค่าเฉลี่ยของ AdjRW ลดลง 11.6% เมื่อใช้ TDRG V 5.2

# R-square of the correlation between RW and StdTotal\*



กราฟเปรียบเทียบ R-square ของ TDRG version 5.2 และ TDRG V 5.1.1 ซึ่งแสดงความสัมพันธ์ระหว่าง RW, AdjRW กับ Standardized Total Charge ของผู้ป่วยใน (IP) ทั้งหมดที่นำมาวิเคราะห์

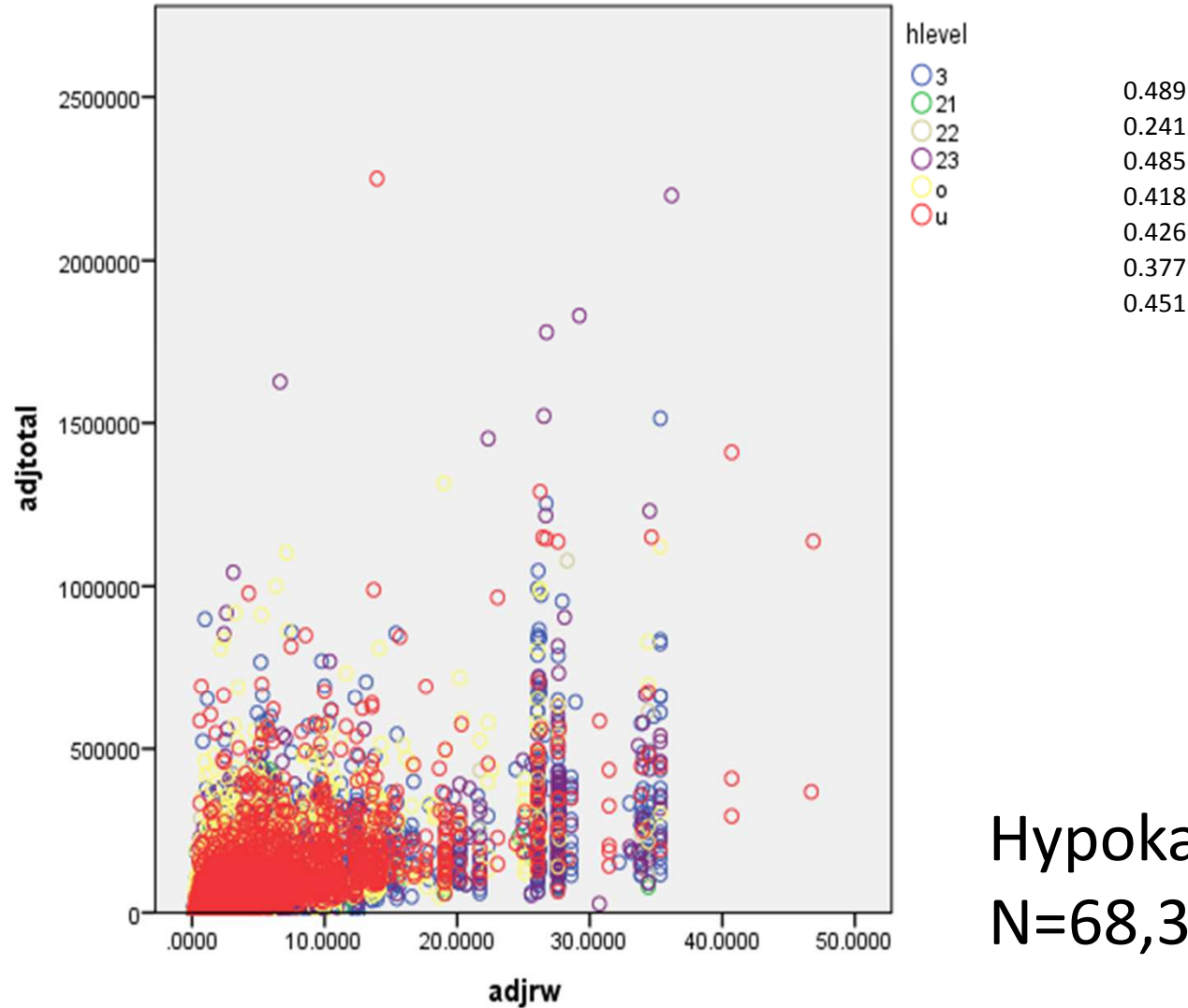
แกน X: Version ของ TDRG ที่เปรียบเทียบ R-square

แกน Y: ค่า R-square

StdTotal\* = Standardized total charge

**การแปลผล:** ค่า RW ที่คำนวณได้จาก TDRG V 5.2 สะท้อนการใช้ทรัพยากรตามกลุ่มวินิจฉัยโรคร่วมได้แม่นยำ 26.6% ซึ่งมากกว่า TDRG V 5.1.1 ที่มีความแม่นยำ 26.0% และค่า AdjRW ที่คำนวณได้จาก TDRG V 5.2 สะท้อนการใช้ทรัพยากรตามกลุ่มวินิจฉัยโรคร่วมได้แม่นยำ 27.1% ซึ่งมากกว่า TDRG V 5.1.1 ที่มีความแม่นยำ 26.6%

# R-square of the Correlation between adjRW and StdTotal\* of the selected group\*\*



Hypokalaemia  
N=68,339

StdTotal\* = Standardized total charge

selected group\*\* = the group of patients who have hypokalaemia as CC

# R-square of the Correlation between adjRW and StdTotal\* of the selected group\*\*

- เมื่อพิจารณา R-Square ของกลุ่มผู้ป่วยที่มี CC เป็น Hypokalaemia จำนวน 68,339 ราย ซึ่งแสดงความสัมพันธ์ระหว่างค่า adjRW กับค่า Standardized total charge ของกลุ่มผู้ป่วยดังกล่าว พบว่า
  - เมื่อจำแนกตามกลุ่มโรงพยาบาล R-square ของโรงพยาบาลตติยภูมิสูงที่สุด คือ 0.489 และ R-square ของโรงพยาบาลทุติยภูมิระดับต้นต่ำที่สุด คือ 0.241
  - R-square ในภาพรวม (ผู้ป่วยทั้งกลุ่ม) เท่ากับ 0.451 สูงกว่า R-square ของผู้ป่วยใน (IP) ทั้งหมด ซึ่งมีค่าเท่ากับ 0.271 ซึ่งอาจมีผลจากการลดความสำคัญ ของ Hypokalaemia ใน TDRG V 5 ทำให้ค่า AdjRW สะท้อนการใช้ทรัพยากร ในกลุ่มที่มีรหัส Hypokalaemia ได้ดีกว่าภาพรวมของกลุ่มผู้ป่วยใน (IP) ทั้งหมด

StdTotal\* = Standardized total charge

selected group\*\* = the group of patients who have hypokalaemia as CC