

การพัฒนา Thai DRG v 6.0

คณะกรรมการพัฒนากลุ่มวินิจฉัยโรคร่วมไทย

ศูนย์พัฒนากลุ่มโรคร่วมไทย

15 มิถุนายน 2559

ทำไมต้องพัฒนา DRG อย่างสม่ำเสมอ

- วิธีการรักษาผู้ป่วยเปลี่ยนไป ทั้งจาก technology ยา และอุปกรณ์ การรักษาใหม่ รวมทั้งแนวทางในการรักษาที่เปลี่ยนไปตามความรู้ใหม่
- การเปลี่ยนแปลงมูลค่า ของทรัพยากรต่างๆ ที่ใช้ในการรักษาผู้ป่วย ทั้งค่าแรงบุคลากรที่มักแพงขึ้น ค่ายาและอุปกรณ์ที่ควรลดลง
- พฤติกรรมการให้รหัสโรค ที่เปลี่ยนแปลงไปตามระดับความรู้ ความเข้าใจ และความซื่อตรงต่อหลักวิชา และหลักเกณฑ์การให้รหัสโรค
- ข้อจำกัดในข้อกำหนดการจัดกลุ่มผู้ป่วยของระบบ DRG เอง

Thai DRG evolution

- Bilateral /Multiple procedures
- **Coding:** ICD-10 2007+ICD-10-TM (Dx)
ICD-9-CM 2007 with Extension

Severity refined
(AR-DRG concept)

Complete ICD-10/
ICD-9-CM library

- HCFA DRG
- Commonly used ICD code only

เมษ.2555



2,450

ตค.2550



1,920

ตค.2546



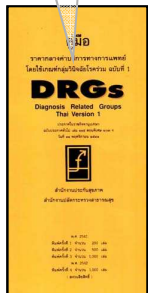
1,283

กพ.2544

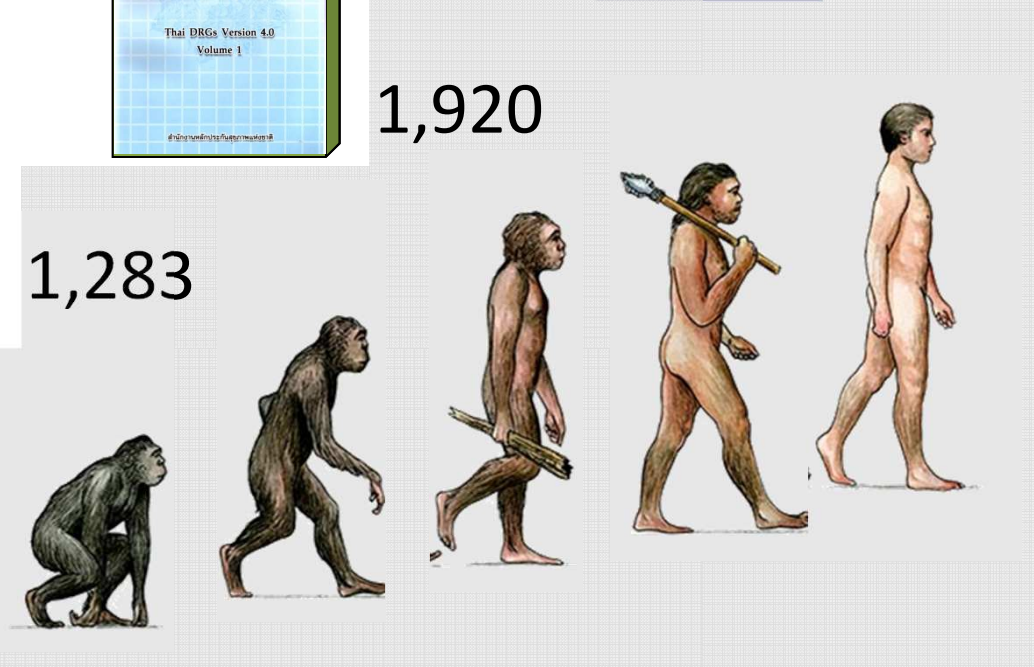


511

พค.2542



511



Thai DRGs

Version	Refined	Diagnosis code	Procedure code	Groups	Implement
1	No	ICD-10 (WHO) 1992	ICD-9-CM 2000	511	พย.2541
2	No	ICD-10 (WHO) 1992	ICD-9-CM 2000	511	กพ.2544
3	3.0	ICD-10 (WHO) 1992	ICD-9-CM 2000	1,283	ตค.2546
	3.1	ICD-10 (WHO) 1992	ICD-9-CM 2000	1,283	เมย.2548
	3.3	ICD-10 (WHO) 2005	ICD-9-CM 2005	1,283	กพ.2549
	3.5	ICD-10 (WHO) 2005	ICD-9-CM 2005	1,467	-
4	5 levels	ICD-10 (WHO) 2007 + ICD-10-TM*	ICD-9-CM 2007 with extension	1,920	ตค.2550
5	5 levels	ICD-10 (WHO) 2010 + ICD-10-TM*	ICD-9-CM 2010 with extension	2,450	เมย. 2555

* For data entry only (not for new classification)

เหตุผลในการพัฒนา Thai DRG เป็น V6 (1)

- **TDRG Version 5.0** เริ่มใช้ตั้งแต่ เมย. **2555** ใช้ข้อมูลการเบิกของปีงบฯ **2552** ในการคำนวณ มีความจำเป็นต้อง **update** ให้ทันต่อการเปลี่ยนแปลง ทั้งในแง่ของกระบวนการดูแลรักษาผู้ป่วย และการใช้ทรัพยากร
- การกำหนดกลุ่มโรคใน **TDRG 5.0** และ **5.1** บางส่วนอาจไม่เหมาะสม เช่น **Tracheostomy** ที่มีมากกลุ่มเกินไป **Newborn** บางกลุ่มไม่ควรมี

เหตุผลในการพัฒนา Thai DRG เป็น V6 (2)

- มีคำถามเกี่ยวกับการปรับปรุง **CC** ใน **TDRG 5.0** ซึ่งใช้ของ **ANDRG** โดยมีการปรับเปลี่ยนแต่ยังมีความบกพร่อง เช่น เป็นช่องทางให้มีการให้รหัสเพื่อให้ได้ค่าน้ำหนักสัมพัทธ์สูง โดยไม่ได้เป็นโรคที่ซับซ้อนจริง
- ค่าน้ำหนักสัมพัทธ์ที่ใช้อยู่ในบาง **DRG** อาจไม่เหมาะสม และเมื่อ **recalibrate** ใน **TDRG 5.2** ก็ยิ่งเพิ่มความสงสัยในความแม่นยำของ **RW**
- สูตรการปรับค่าน้ำหนักสัมพัทธ์ตามวันนอน ที่ใช้อยู่ ไม่สะท้อนการใช้ทรัพยากร ในบางกลุ่ม เช่นกลุ่มที่มีการทำ **Tracheostomy**

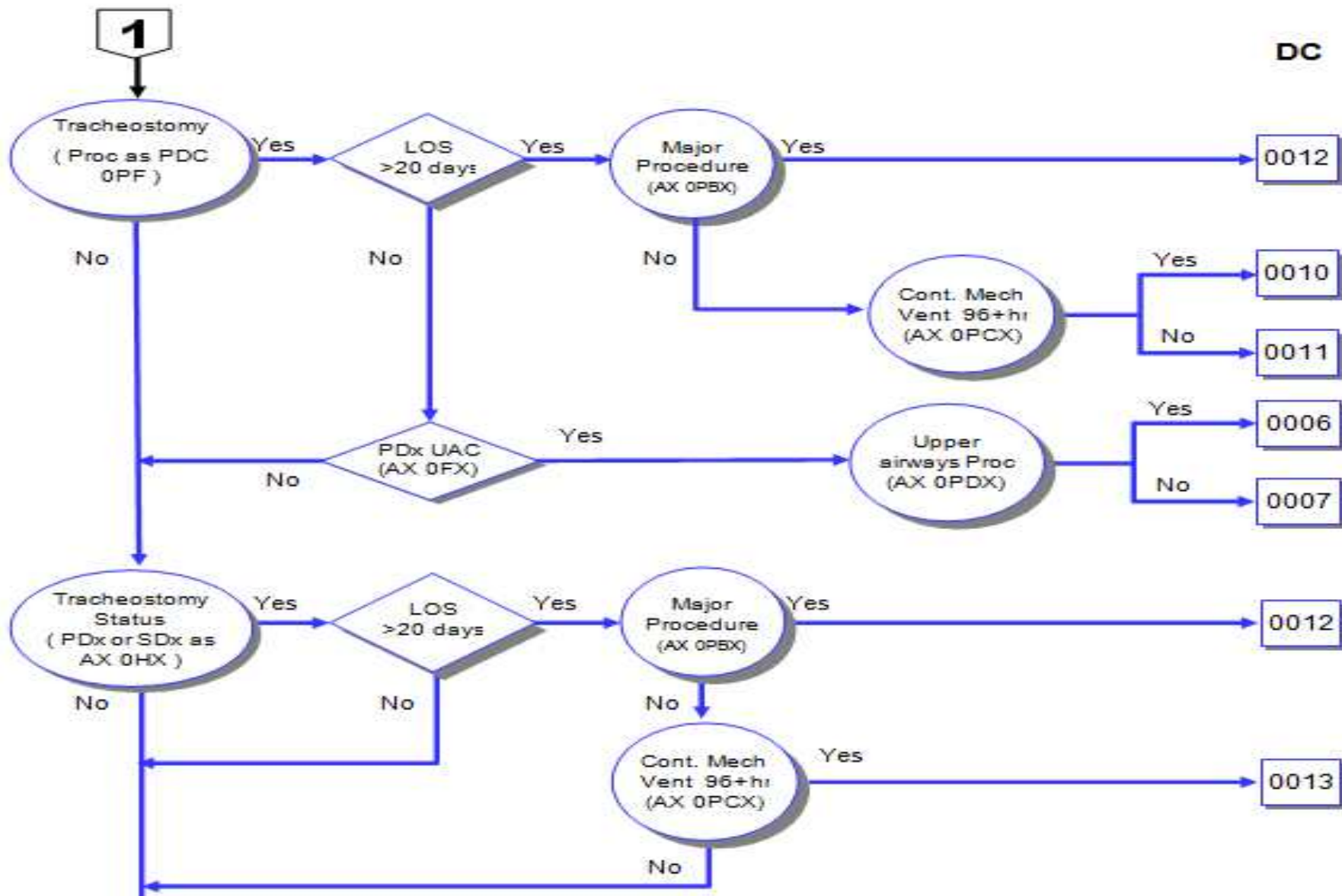
การเปลี่ยนแปลงที่สำคัญใน Thai DRG 6.0

- รหัสโรค & รหัสหัตถการ:
 - รหัสโรค ICD-10 WHO 2016
 - รหัสโรค ICD-10 TM 2016
 - รหัสหัตถการ ICD-9-CM 2015
- เปลี่ยนระบบ CC โดยใช้ระบบ CC ที่สร้างขึ้นใหม่
- เปลี่ยนวิธีกำหนด DRG ใน DC ต่างๆ
- จัดทำค่าน้ำหนักสัมพัทธ์ใหม่
- ปรับเปลี่ยนสูตรการปรับค่าน้ำหนักสัมพัทธ์ตามวันนอน

การเปลี่ยนแปลงที่สำคัญใน Thai DRG 6.0

- **ปรับปรุงการจัดกลุ่มโรค (DC):**
 - ยกเลิก MDC 28 (ทดแทนด้วยการมี RW สำหรับวันนอน 0)
 - ลดกลุ่ม Tracheostomy โดยยุบรวมจาก MDC ไปไว้ใน PreMDC
 - แยกการผ่าตัดแบบ Laparoscopic & Thoracoscopic จาก Open
 - ปรับปรุงการจัดกลุ่ม medical & surgical conditions in pregnant
 - การผ่าตัดชนิดเดียวกัน จัดไว้ในกลุ่มโรคเดียวกันหรือน้อยกลุ่ม
 - ปรับปรุง Surgical Hierarchy ทั้งหมด
 - ปรับเปลี่ยนวิธีจัดกลุ่มใน Unrelated OR Procedure

ตัวอย่างการเปลี่ยนแปลงใน Thai DRG 6.0

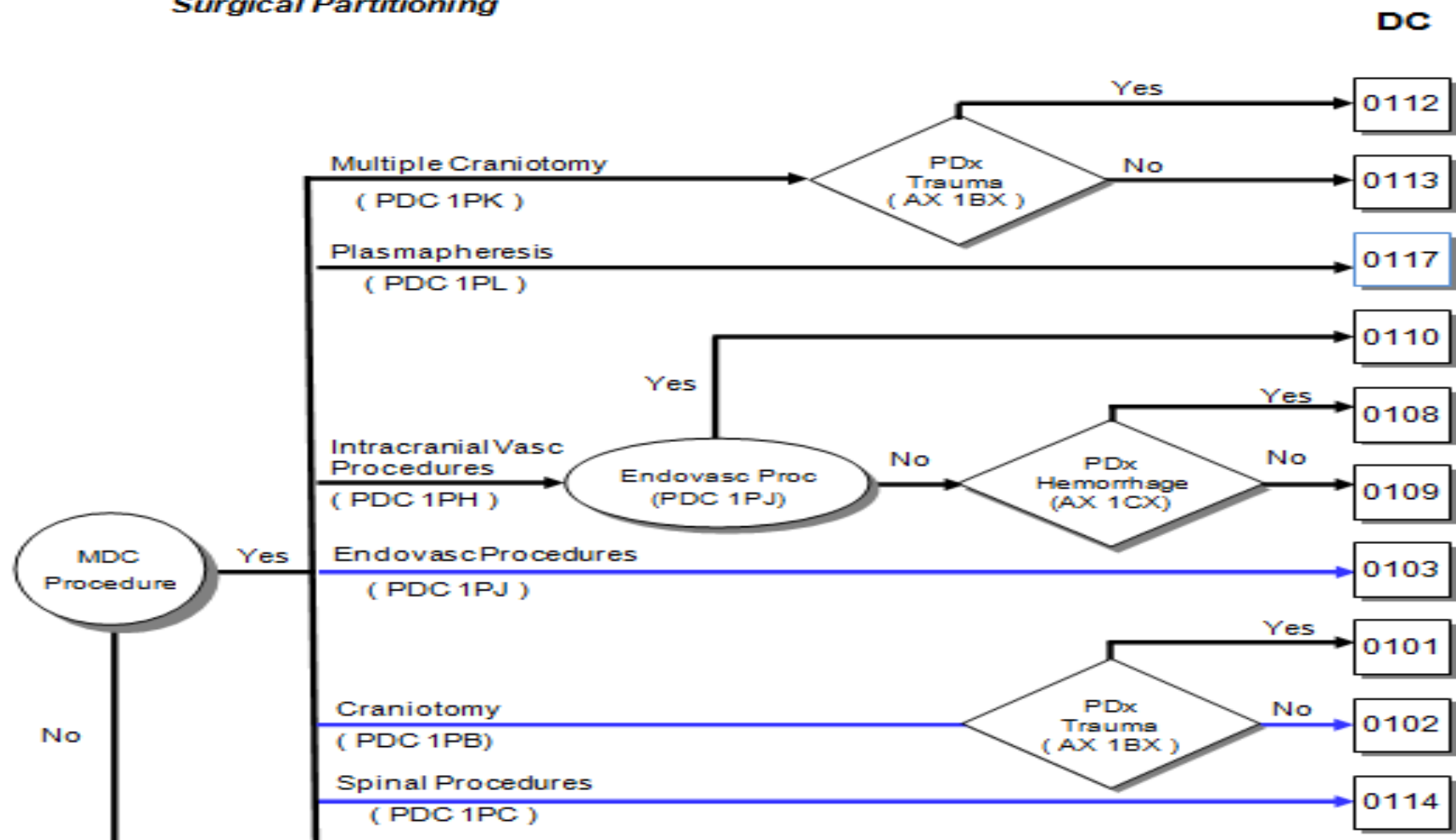


ตัวอย่างการปรับ Hierarchy (1)

Major Diagnostic Category 1

Diseases and Disorders of the Nervous System

Surgical Partitioning



ตัวอย่างการปรับ Hierarchy (2)

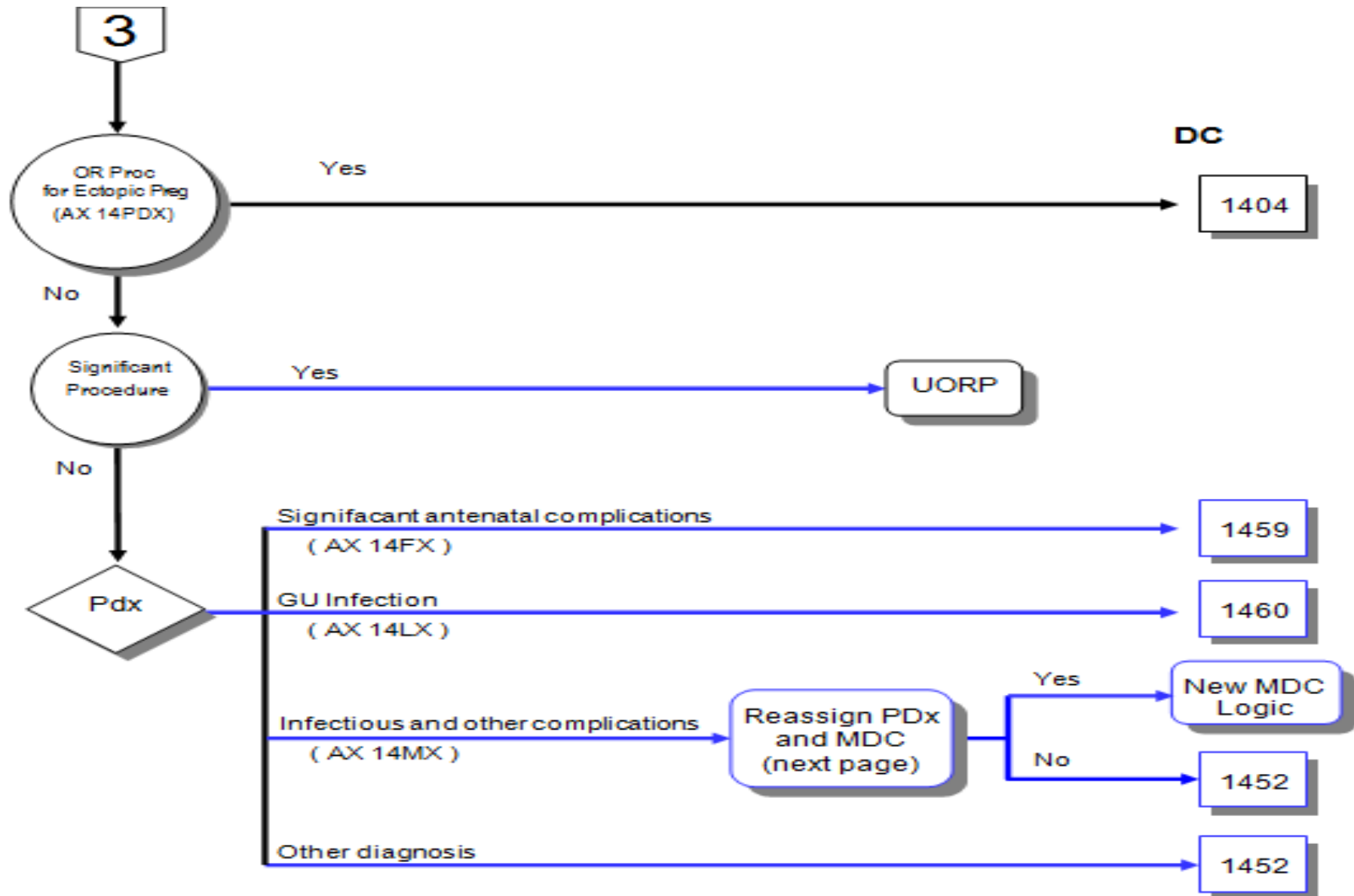
Major Diagnostic Category 6

Diseases and Disorders of the Digestive System

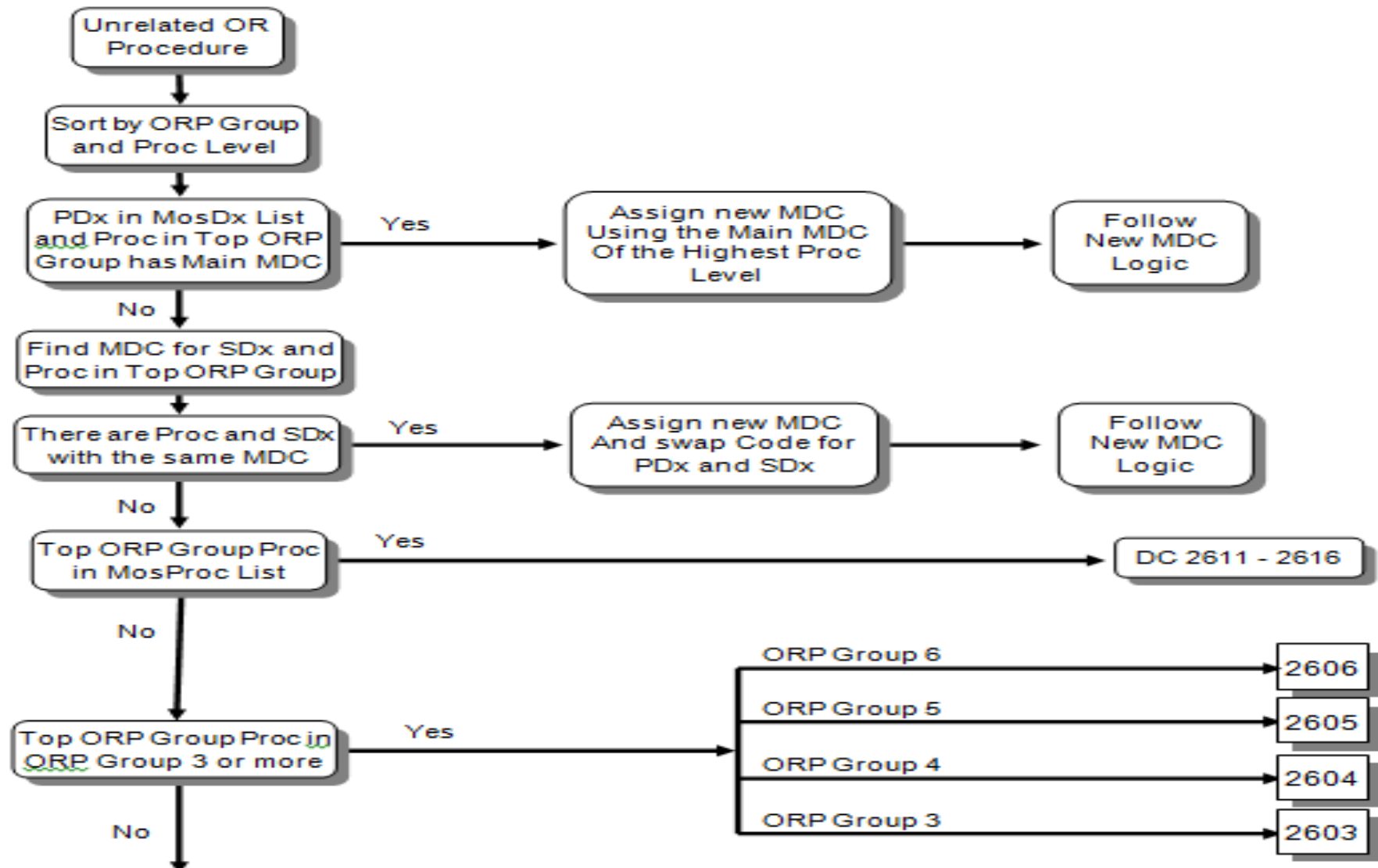
Surgical Partitioning

	DC
Esophageal Resection (PDC 6QB)	0640
Thoracoscopic Esophageal Procedures (PDC 6QA)	0639
Stomach , Duodenum Resection (PDC 6PV)	0630
Lap Stomach, Duodenum , Diaphragm (PDC 6PS)	0627
Lap Rectal Resection (PDC 6PW)	0635
Major Small and Large Bowel (PDC 6PB)	0603
Lap Major Small and Large Bowel (PDC 6PX)	0636

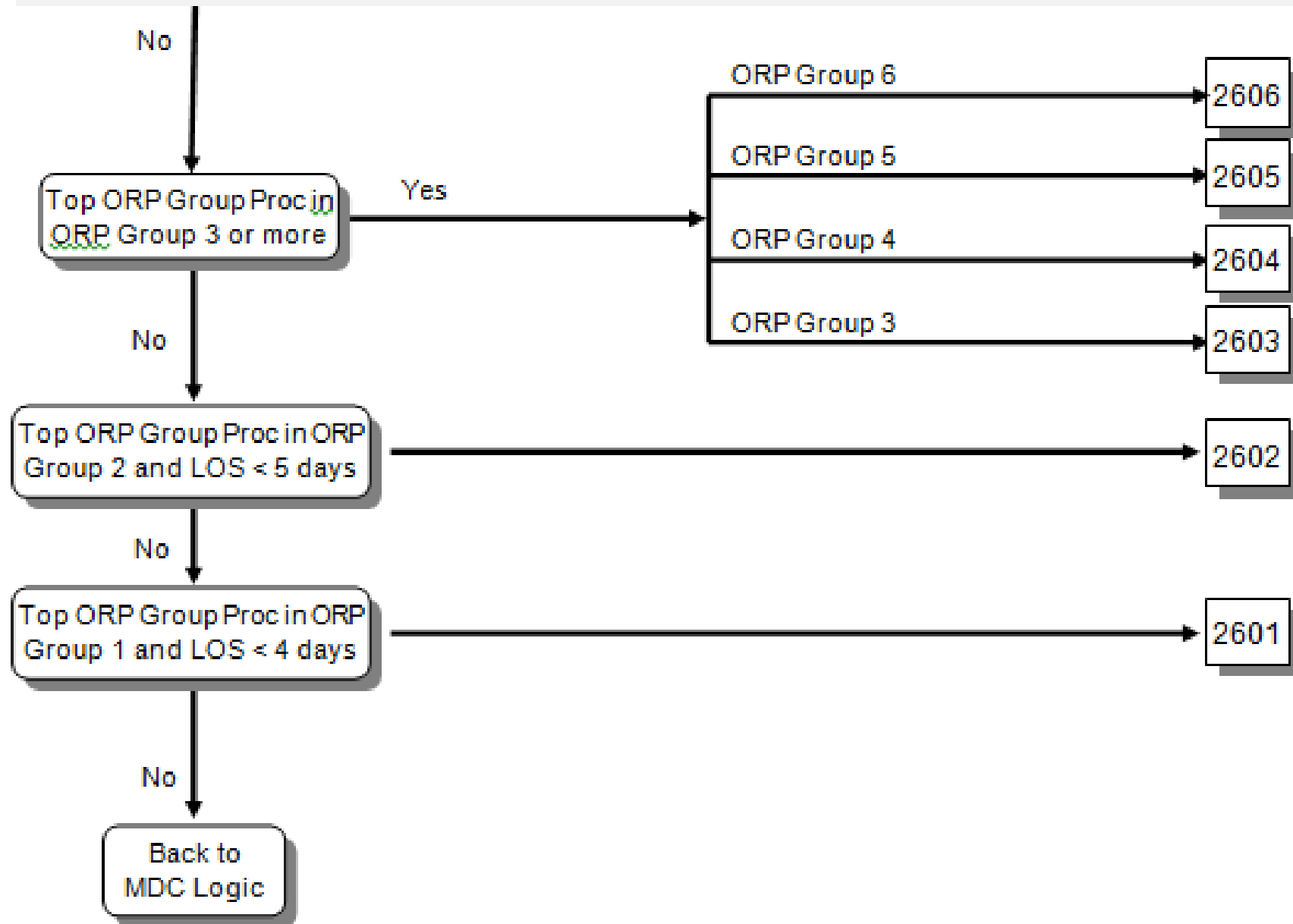
Major Diagnostic Category 14 Pregnancy, Childbirth and Puerperium



Unrelated OR



Unrelated OR



แผนในการพัฒนา Thai DRG v6

กิจกรรม	ปี งบประมาณ 2558			ปี งบประมาณ 2559		
	มค.-มีค.	เมย.-มิย.	กค.-กย.	ตค.-ธค.	มค.-มีค.	เมย.-มิย.
1. จัดทำข้อเสนอการพัฒนา	✓	✓	✓			
2. จัดทำข้อกำหนด/หลักเกณฑ์การพัฒนา		✓	✓	✓		
3. ดำเนินการพัฒนาตามข้อกำหนด (Reclassification/recalibration/CC list)		✓	✓	✓	✓	
4. Workshop & สรุปผล					มีค.	
5. จัดทำ Thai DRG grouper และคำนวณค่า RW (ร่าง)					✓	
6. ประชาพิจารณ์/สรุปผล/ปรับปรุง						พค 15 มิย.
7. จัดทำTDRG grouper และคำนวณค่า RW (จริง) พร้อมคู่มือ Grouper Testing						✓
8. เสนอกองทุนผู้ใช้งาน/ประกาศใช้						✓

Thank you...

