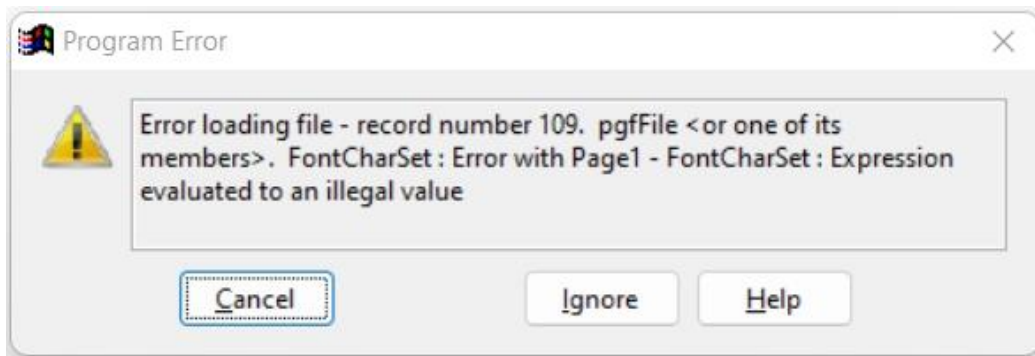


# วิธีแก้ไขการใช้งานโปรแกรมคำนวณ TDRG Seeker

ปัญหา โปรแกรม TDRG Seeker (TDS) Version ต่าง ๆ อาการเมื่อเปิดโปรแกรมขึ้นมาจะเป็นชวทกันที หรือ Program Error



ตอบ : เบื้องต้นแนะนำติดตั้ง Font MS Sans Serif และ Setting region ของ Windows เป็น Thai

## วิธีแก้ไข

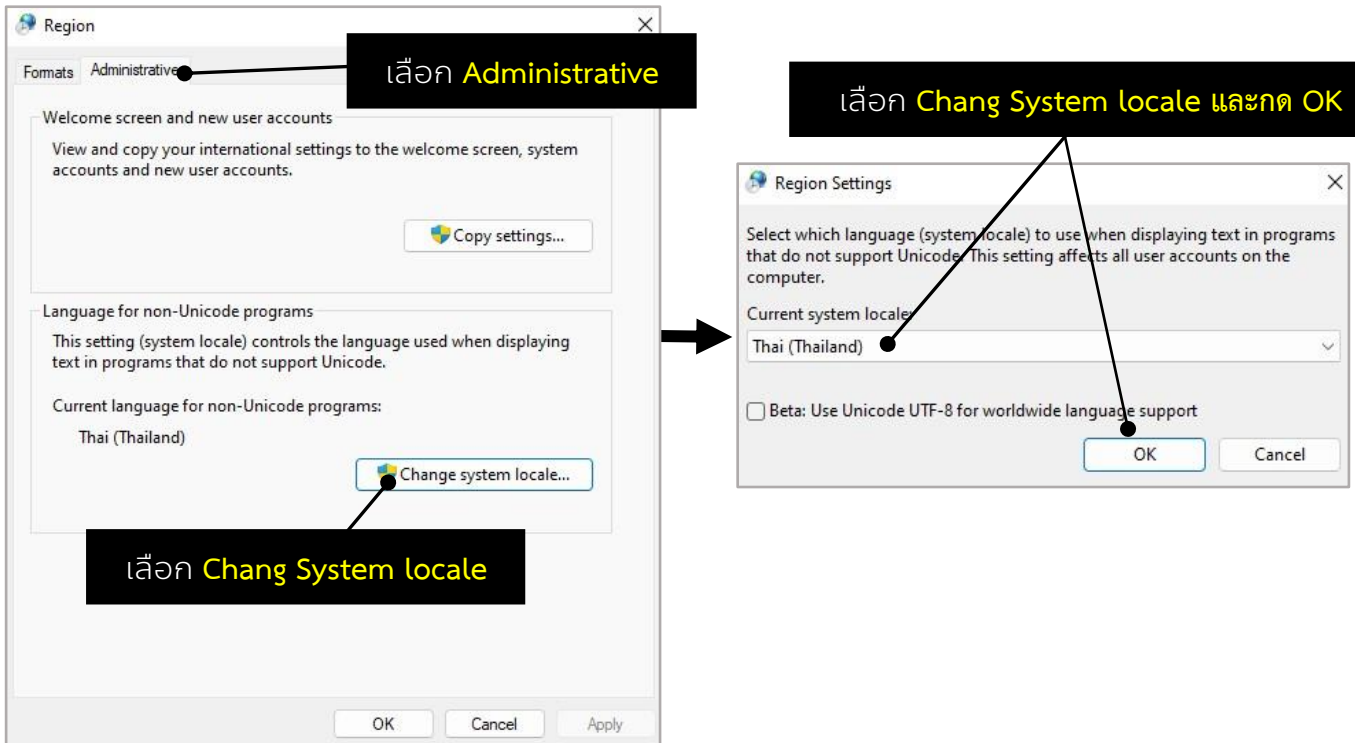
### 1. Setting region ของ Windows เป็น Thai

- 1) ให้เปิดไปที่ Control panel
- 2) เมื่อเปิดเข้ามาแล้วจากนั้นให้ไปที่เมนู Region



# วิธีแก้ไขการใช้งานโปรแกรมคำนวณ TDRG Seeker

3) เลือก Tab เมนู Administrative และเลือก Chang System locale



## 2. ติดตั้ง font MS Sans Serif

ดาวน์โหลด Font ได้ที่ <https://www.tcmc.or.th/fileload/MSSansSerif.zip>

## 3. ดำเนินการ Restart เครื่อง



หากดำเนินการตาม ข้อที่ 1-3 แล้วยังใช้งานไม่ได้ให้ดำเนินการต่อ ข้อที่ 4-5



# วิธีแก้ไขการใช้งานโปรแกรมคำนวณ TDRG Seeker

## 4. ในกรณี ที่ทำขั้นตอน 1 และ 2 ยังเป็นเหมือนเดิม (windows 10, 11) (หากติดตั้งแล้ว ชำมไปข้อ 4)



- ให้ดำเนินการ เพิ่มภาษาไทย หรือUpdate ภาษาไทยด้วย

### Windows 10

#### ขั้นตอนการเพิ่มภาษาไทย

1. เลือก เริ่มต้น  > การตั้งค่า  > เวลาและภาษา > ภาษา
2. เลือกภาษาจากเมนู ภาษาที่ต้องการ (Preferred language) ให้เลือก เพิ่มภาษา (Add a language) เพื่อติดตั้งภาษาที่ต้องการถ้าไม่อยู่ในรายการ และเลือก ดาวน์โหลดเพิ่ม ภาษาไทยจาก ตัวเลือกดาวน์โหลดชุดภาษา

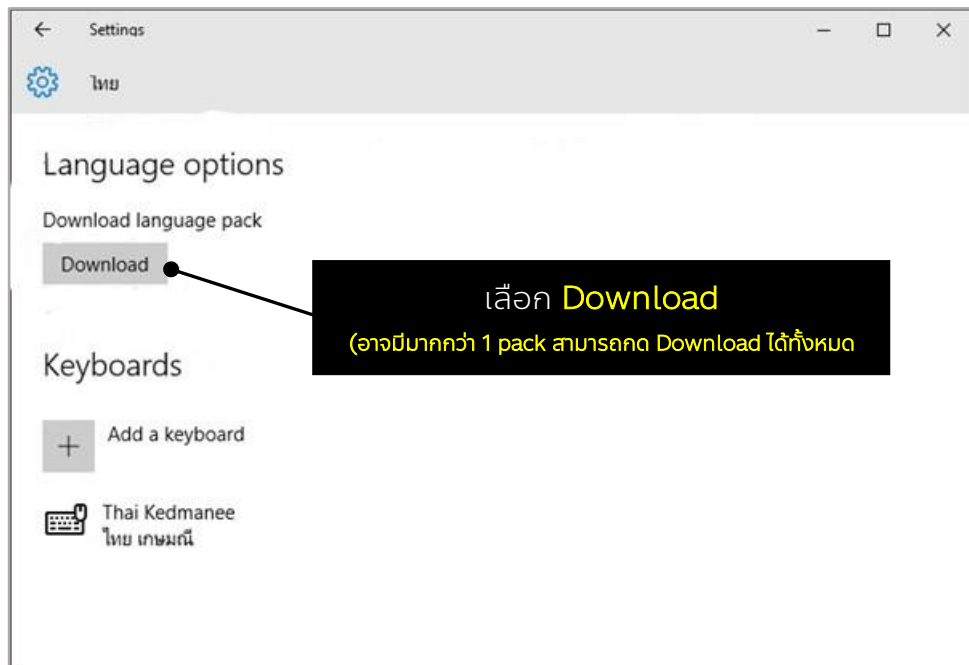
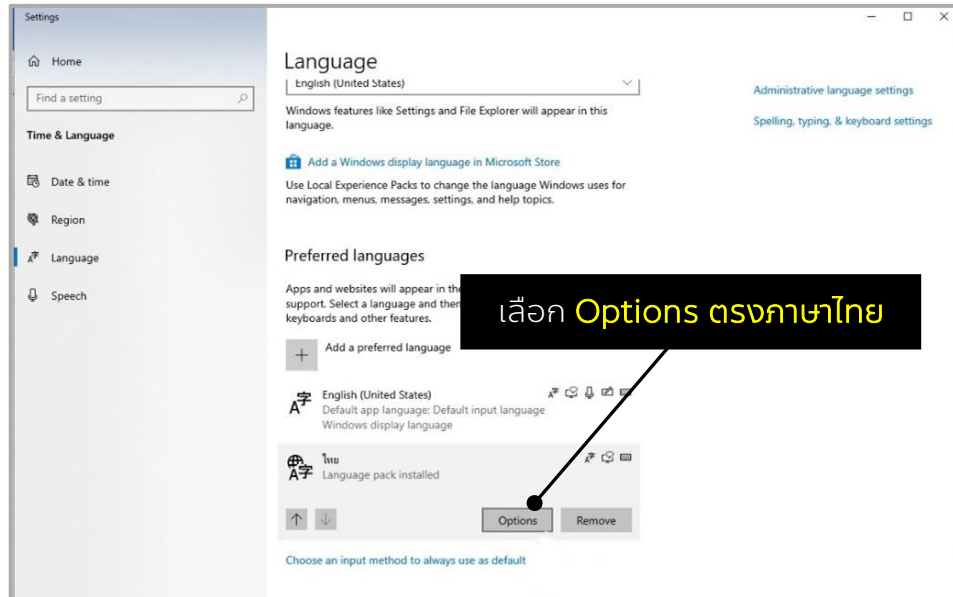
### Windows 11

1. เลือก เริ่ม  > การตั้งค่า  > เวลาและภาษา > ภาษาและภูมิภาค
2. เลือกภาษาจากเมนู ภาษาที่ต้องการ (Preferred language) ให้เลือก เพิ่มภาษา (Add a language) เพื่อติดตั้งภาษาที่ต้องการถ้าไม่อยู่ในรายการ และเลือก ดาวน์โหลดเพิ่ม ภาษาไทยจาก ตัวเลือกดาวน์โหลดชุดภาษา



# วิธีแก้ไขการใช้งานโปรแกรมคำนวณ TDRG Seeker

## 5. หากติดตั้งชุดภาษามาแล้ว ให้ตรวจสอบ Package Update ภาษาไทย



พบปัญหาใช้งานไม่ได้ ติดต่อได้ที่ LINE@ :: @Thaicasemix